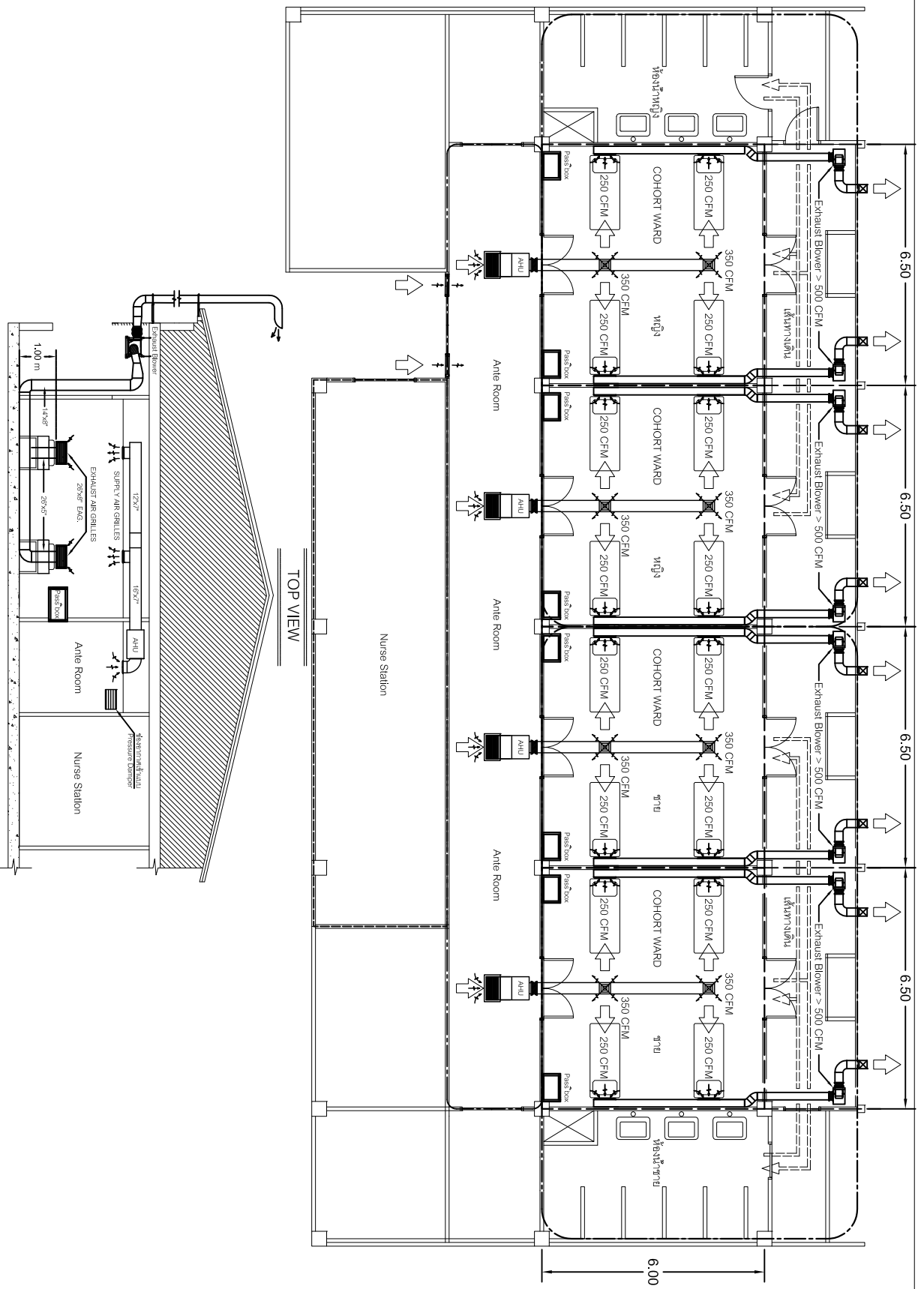


หมายเหตุ แบบชุดนี้ทำเพื่อเป็นตัวอย่าง เพื่อให้เห็นแนวทางการปรับปรุงพื้นที่  
สำหรับการติดตั้งเครื่องปรับอากาศสำหรับห้องพยาบาล และปรับแบบตามสภาพทางจริงต่อไป



ELEVATION VIEW

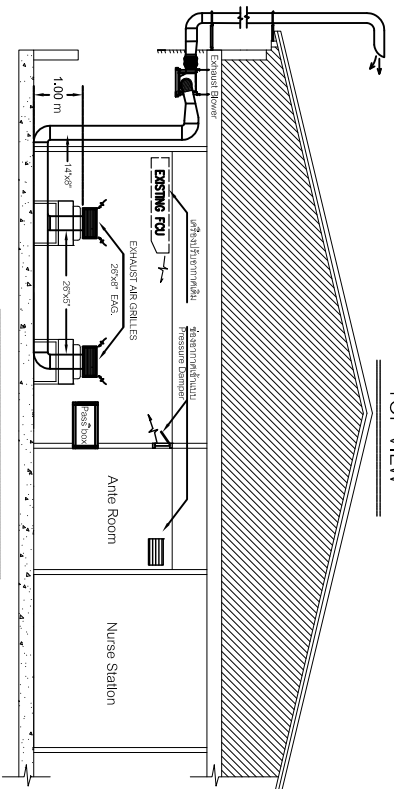
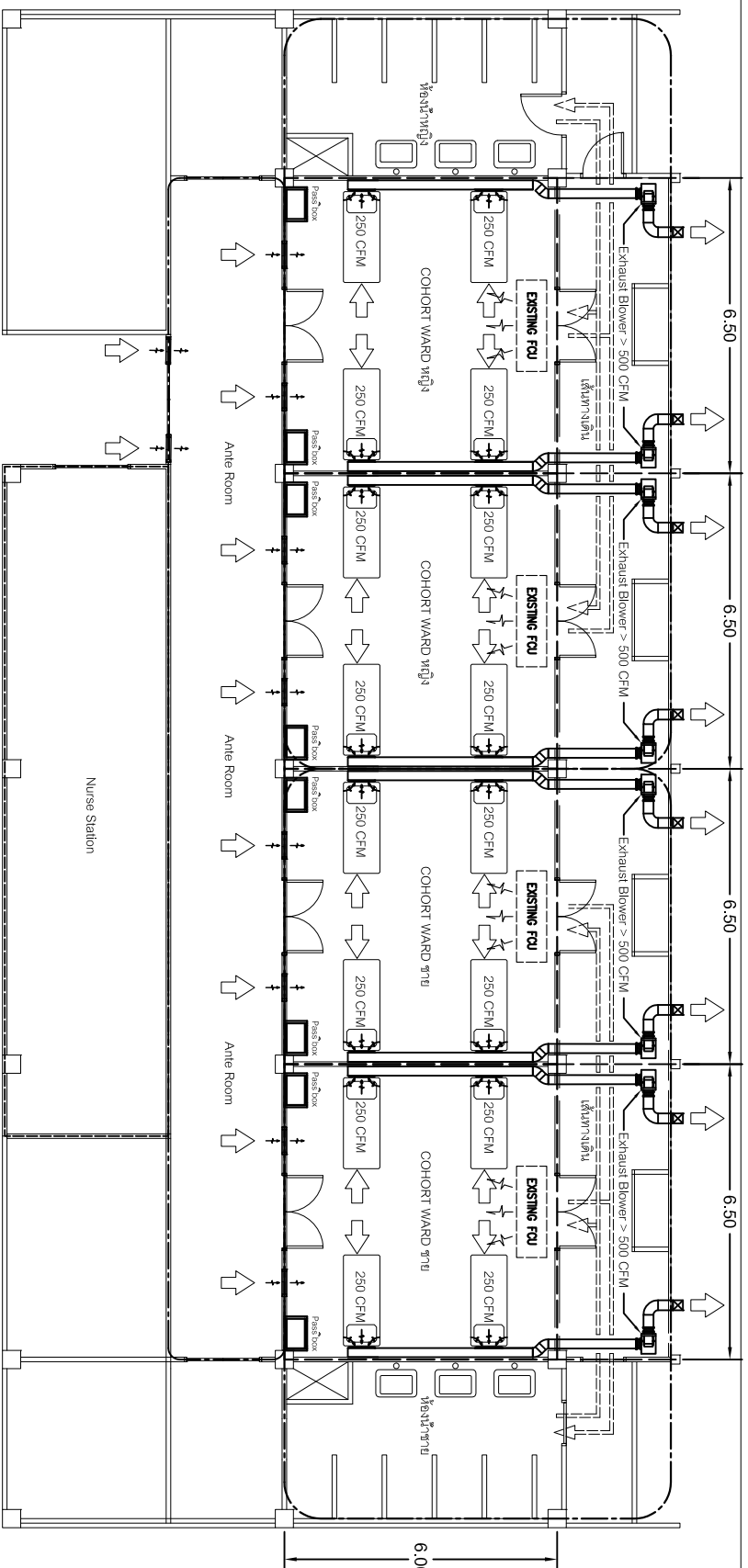
### ตัวอย่างแนวทางการจัดทำ COHORT WARD

### สำหรับผู้ป่วย COVID 19 ในสถานการณ์ฉุกเฉิน

โต๊ะและกรมระบบปรับอากาศและระบายอากาศ

ฉบับวันที่ 23 สิงหาคม 63

DESIGNED	Ch. Kittirak	DWG. NO. กรณีที่ 1
CHECKED	S. Kriengsak	
APPROVED	N. Raksak	



หมายเหตุ แบบชุดนี้ทำเพื่อเป็นตัวอย่าง เพื่อให้เป็นแนวทางในการปรับปรุงเท่านั้น  
 สำหรับการจัดติดตั้งจริงให้วิศวกรสำรวจ คำนวณ และปรับแบบตามสภาพงานจริงต่อไป

ELEVATION VIEW

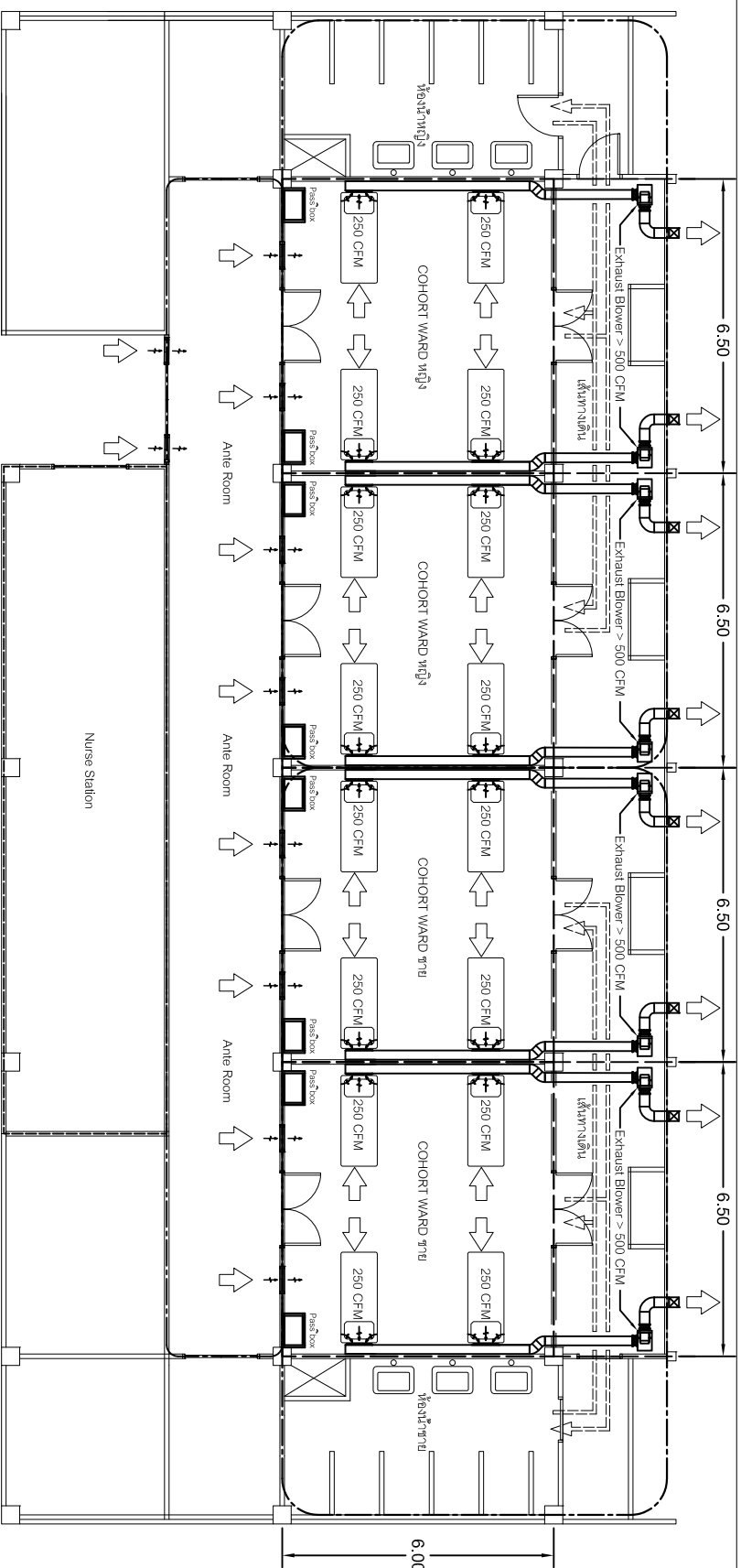
TOP VIEW

ตัวอย่างแนวทางการจัดทำ COHORT WARD  
 สำหรับผู้ป่วย COVID 19 ในสถานการณ์ฉุกเฉิน

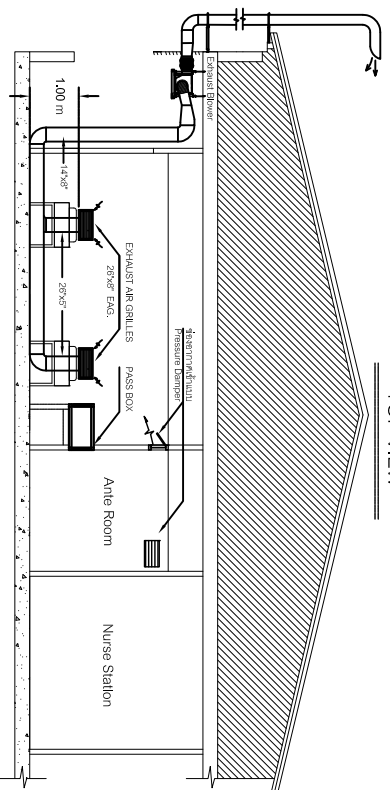


กองวิศวกรรมสาธารณสุข  
 Medical Engineering Division

ไดอะแกรมระบบปรับอากาศและระบบอากาศ		ฉบับวันที่ 23 สิงหาคม 63
DESIGNED	Ch.Kittrak	
CHECKED	S.Kriengsak	
APPROVED	N.Raksak	กรณีที่ 2
		DWG. NO.



TOP VIEW



ELEVATION VIEW

หมายเหตุ แบบชุดนี้ทำเพื่อเป็นตัวอย่าง เพื่อให้เห็นเป็นแนวทางในการปรับปรุงห้องนี้  
สำหรับการติดตั้งจริงให้วิศวกรสำรวจ, คำนวณ และปรับแบบตามสภาพทางานจริงต่อไป



ตัวอย่างแนวทางการจัดทำ COHORT WARD  
สำหรับผู้ป่วย COVID 19 ในสถานการณ์ฉุกเฉิน

โต๊ะและกรมระบบปรับอากาศและระบายอากาศ

ฉบับวันที่ 23 สิงหาคม 63

DESIGNED Ch. Kittirak  
CHECKED S. Kriengsak  
APPROVED N. Raksak

DWG. NO.

กรณีที่ 3